

# Écoles primaires publiques

Maternelle et élémentaire

**Horaires :**  
8h45-12h00  
13h30-16h15



**École de la Madeleine**  
directrice : Mme CARDIN



5 CLASSES  
120 élèves  
ecole0221527r@ac-rennes

02 96 44 12 90

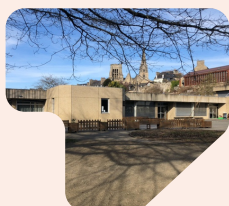


**École La Chesnaye**  
directrice : Mme SALOMON



4 CLASSES  
90 élèves  
ecole0221527r@ac-rennes

02 96 44 12 90



**École F Leizour**  
directrice : Mme BUQUET



4 CLASSES  
105 élèves  
ecole0220829r@ac-rennes

02 96 44 12 90



**Augmentation des tranches pour le repas à 1€ : pensez à nous transmettre votre QF avant le 15 Septembre**



**A compter de Septembre 2024 : Facturation unique pour toutes les prestations**

**Informations et Inscriptions**

**02 96 40 64 46**

[www.villeguingamp.bzh](http://www.villeguingamp.bzh)

[service.education@ville-guingamp.com](mailto:service.education@ville-guingamp.com)

1 place du champ au Roy  
22 200 GUINAMP



## Rentrée Scolaire 2024-2025

Informations utiles

- \*Restauration
- \*Accueil de loisirs
- \*Périscolaire



[service.education@ville-guingamp.com](mailto:service.education@ville-guingamp.com)



## Accueil de Loisirs

- Mercredi et vacances scolaires
- de 3 à 12 ans
- Inscription à la journée complète ou à la 1/2 journée ( avec ou sans repas)
- Ouvert de 07h30 à 18h30
- facturation à la réservation
- Dossier d'inscription à venir chercher en mairie ou sur le site internet de la ville

## tarifs

	Journée	½ journée avec repas	½ journée sans repas
Communes hors Guingamp	19.90 €	15.40 €	11.92 €
Hors Guingamp Scolarisés à Guingamp	15.34 €	11.81 €	9.20 €
*QF < 786	3.12 €	2.37 €	1.81 €
*QF de 787 à 1169	9.76 €	7.32 €	5.92 €
*QF > 1170	15.34 €	11.81 €	9.20 €

• Tarification sociale réservée aux guingampais

Rue du Manoir

22200 GUINGAMP

[clsh@ville-guingamp.com](mailto:clsh@ville-guingamp.com)

02 96 43 88 04

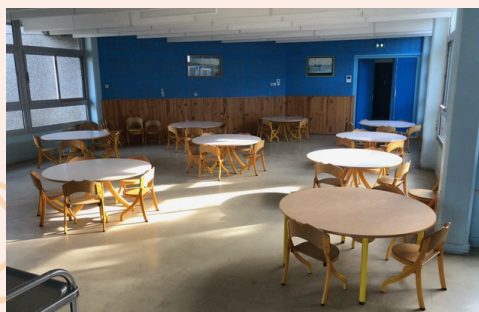
## Restauration scolaire

- Moins de viande, plus de légumineuses et de céréales...
- 1 repas végétarien par semaine
- Produit issu de l'agriculture biologique à chaque repas
- Producteurs locaux
- Repas variés



## tarifs

Quotient familial	Tarif du repas
QF < 1000	1 €
QF de 1001 à 1169	2.82€
QF > 1170	3.58 €



## Garderie

	½ heure
Tarif	0.94 €
Tarification sociale	0.58 €

## Navette scolaire

Service gratuit de navette scolaire desservant les écoles publiques de Guingamp.  
Départ du Roudourou et Castel pic.  
Renseignements et inscription à la Mairie

## Quoi de neuf ?



Réinscription au service péri-extra scolaire  
A contacter seulement en cas de changement de coordonnées ou modification des inscriptions

### Plus pratique, plus rapide !!!

A compter de septembre 2024, facturation unique pour toutes les prestations scolaires (garderie, restauration et accueil de loisirs

### Tarification Sociale Repas à 1€

Augmentation des tranches éligibles au repas à 1€  
Pensez à transmettre votre QF

### Prélèvement automatique :

transmettre un RIB et une autorisation de prélèvement (SEPA sur le site internet)

### Accueil de Loisirs : Facturation à la réservation

Depuis le 08/01/2024 : facturation à la réservation et non à la présence  
**Préinscription** à transmettre au moins 7 jours avant l'accueil

**Désinscription** : prévenir au moins 48h avant l'accueil

En cas de raison médicale : fournir un justificatif

**En l'absence d'information ou de justificatif, toutes les préinscriptions seront facturées automatiquement**